

RISQUES CLIMATIQUES

**S'ADAPTER POUR ABSORBER LE
CHOC !**

Septembre 2024



Aurexia

Institute

Une forte hausse de la sinistralité climatique en France

En 2023, le coût des sinistres climatiques en France a atteint 6,5 milliards d'euros (Source : France Assureurs), marquant une nette augmentation par rapport aux décennies précédentes.

Entre 2000 et 2008, les sinistres climatiques coûtaient en moyenne 2,7 milliards d'euros par an. Ce chiffre est passé à 3,7 milliards entre 2010 et 2019, pour atteindre 6 milliards sur les quatre dernières années, incluant 2022 et 2023. Les événements comme les tempêtes Ciaran et Domingos en 2023 ont causé à elles seules 1,6 milliard d'euros de dégâts.

La Caisse Centrale de Réassurance (CCR) a publié plusieurs rapports indiquant que les coûts associés aux sinistres climatiques en France pourraient doubler d'ici 2040 sous l'effet du changement climatique notamment. Les inondations représenteront environ 50 % des coûts futurs, tandis que les tempêtes et les sécheresses joueront également un rôle majeur.



Ces chiffres reflètent un "changement d'échelle" du risque climatique qui peut être expliqué notamment au travers de multiples facteurs tels que :

- des **phénomènes extrêmes plus fréquents** (Tempêtes, inondations et épisodes de sécheresse et incendies) ;
- une **urbanisation** et une **concentration des populations accrues dans des zones à risque** (dont littoraux et les vallées inondables) qui exposent davantage de biens et personnes aux catastrophes naturelles ;
- un **retour de l'inflation** à un niveau élevé ;
- un **coût supérieur des réparations** en raison d'une **hausse de la valeur des biens assurés** ;
- Des **exigences réglementaires hautes** en matière de reconstruction durable et de mise aux normes générant des coûts supplémentaires lors de la réparation ou de la reconstruction des biens endommagés.

Face à cette situation, les assureurs expriment leurs préoccupations croissantes concernant la **viabilité de leur modèle d'assurance**. MMA et la SMACL sont deux exemples récents de compagnie d'assurance mises en difficulté en raison notamment d'une forte hausse de leurs coûts d'indemnisation de sinistres climatiques mettant sous pression leur solvabilité.

Revue des principaux leviers disponibles

Afin d'encaisser le choc et viser la résilience tout en continuant à proposer un modèle d'assurance vertueux et accessible au plus grand nombre, les assureurs disposent de 5 leviers directs ou indirects principaux à actionner :

- **Revue des modèles de tarification et ajustement des primes d'assurances** : selon les estimations, les primes d'assurance habitation et automobile ont augmenté de 3 % à 5 %/an les 3 dernières années, dépassant le taux d'inflation prévu. A titre prospectif, certains oracles prévoient une hausse de de 130 à 200 % d'ici 2050 des primes d'assurances habitation.
- **Poursuite des investissements en matière de prévention** (Rénovation, information et formation, promotion de comportements vertueux...) et d'anticipation des risques (revue des modèles d'évaluation et de prévision...). A titre d'information, les assureurs ont dépensé environ 200 millions d'euros/an pour la prévention des risques climatiques ;
- **Revue des offres d'assurance** afin d'y intégrer des critères de durabilité, paramétriques ou encore d'adapter les conditions d'indemnisation et montants de franchises ainsi que des règles de souscription en fonction de de nouveaux scénarios de risques (yc. Désengagement de certains types de risques ou zones géographiques) ;
- **Poursuite des investissements en matière d'excellence opérationnelle** et adaptation des stratégies de gestion de sinistres afin d'optimiser les chaînes de gestion et les rendre toujours plus résilientes face aux pics de charges générés par les épisodes climatiques violents (A titre d'exemple, la caisse Groupama Loire Bretagne indiquait avoir enregistré 45 000 déclarations de sinistres en lien avec la tempête Ciaran en novembre 2023, l'équivalent de 9 mois d'activités).
- **Poursuite de l'intégration des critères ESG dans les investissements financiers**, favorisant des entreprises et des projets alignés sur des pratiques durables, ce qui réduit indirectement leur exposition aux risques climatiques.

Les assureurs ont pris la mesure des changements à venir sur leur modèle opérationnel. Ils continuent à se structurer afin de définir et coordonner dans le cadre d'une stratégie globale les travaux d'adaptation au changement climatique. Dans ce cadre, l'innovation technologique comme l'intégration de modèles prédictifs et l'utilisation de l'intelligence artificielle joueront un rôle prépondérant en fournissant des capacités et solutions nouvelles en appui des équipes dans la prévention et gestion des opérations.



Comment Aurexia vous accompagne ?

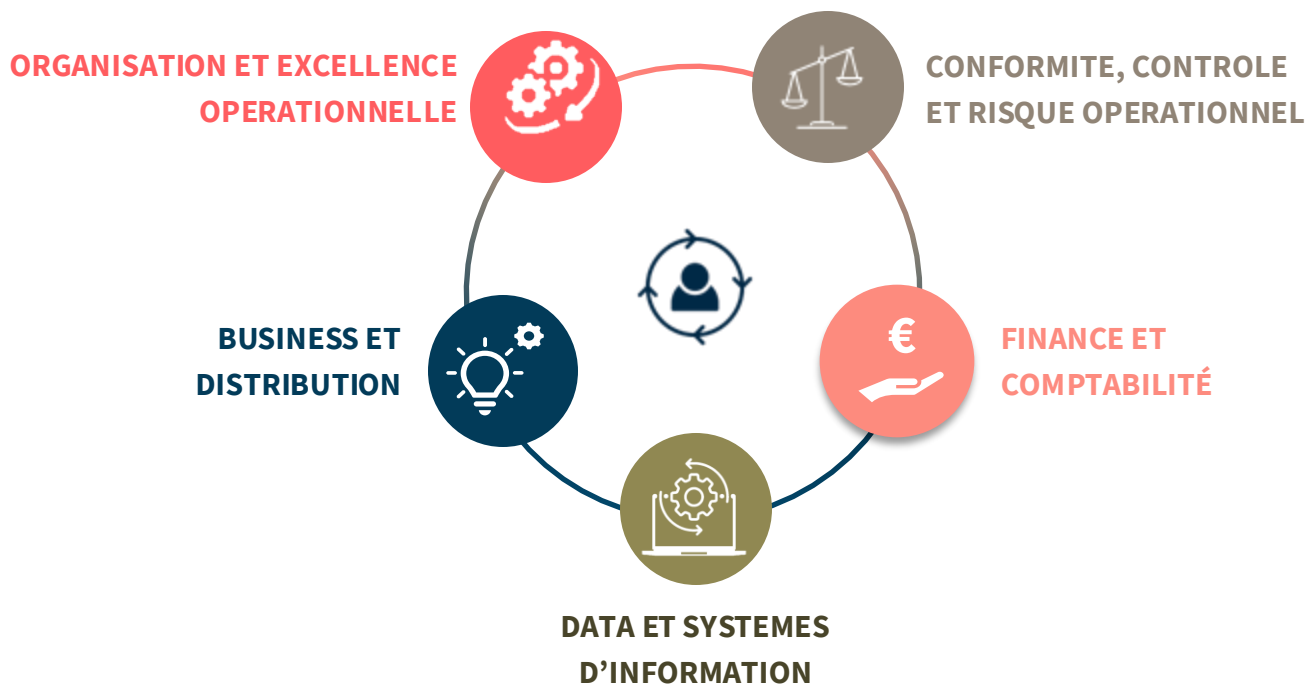
Une offre sur-mesure pour accompagner vos transformations sur toute votre chaîne de valeur

Vie

Santé

Prévoyance

IARD



Vos contacts



Geoffroy VUATRIN

Partner Aurexia

Tel : + 33 (0) 6 24 76 04 48

geoffroy.vuatrin@aurexia.com



Juliette LEGRAND

Consultante

juliette.legrand@aurexia.com

Aurexia



Bringing value, together

© 2024 Aurexia - Tous droits réservés

Cette publication est la propriété d'Aurexia. Toute reproduction et /ou diffusion, en tout ou partie, par quelque moyen que ce soit est interdite sans autorisation préalable.